



**Energooszczędny
system budowy**



ZASTOSOWANIE

Kompleksowy system wyrobów z betonu komórkowego do budowy domów, zapewniający szybkie przeprowadzenie wielu prac budowlanych przy mniejszym nakładzie kosztów ponoszonych na robociznę i materiały niż w przypadku tradycyjnych technologii budowlanych.

ZALETY

- kompleksowy asortyment pozwala sprawnie wybudować dom od fundamentów po stropy
- duże wymiary bloczków – na 1 m² potrzeba zaledwie 6,67 sztuki
- doskonałe parametry termoisolacyjne
- szybkie murowanie przy wykorzystaniu zaprawy cienkowarstwowej
- najwyższa dokładność wymiarowa TLMB gwarantująca doskonałe dopasowanie do

siebie elementów, niwelująca powstawanie mostków termicznych

- łatwość obróbki umożliwiającą dostosowanie kształtu i rozmiaru elementów murowych do konkretnych wymagań
- wysoka paroprzepuszczalność, ograniczająca wilgotność powietrza w pomieszczeniach
- materiał ekologiczny, produkowany z naturalnych surowców

CHARAKTERYSTYKA

Asortyment: w skład systemu Termalica wchodzi wyroby z białego betonu komórkowego dostępne w sześciu klasach gęstości: 300, 350, 400, 500, 600 i 700 kg/m³. System Termalica umożliwia wznoszenie ścian zewnętrznych jedno- i wielowarstwowych, wewnętrznych, fundamentowych, piwnicznych, wykonanie stropów i nadproży czy zabudowy wieńców.

Ognioodporność: beton komórkowy Termalica jest materiałem całkowicie niepalnym; przegrody z bloczków o grubości od 200 do 480 mm cechuje klasa odporności ogniowej REI 240.

INFORMACJE DODATKOWE

Kraj produkcji: Polska

Dystrybucja: lokalne sieci dystrybutorów hurtowych, firmowe punkty sprzedaży Bruk-Bet

Aprobata i certyfikaty: Certyfikat ISO 9001:2008, Certyfikat zgodności zakładowej kontroli produkcji: 1301-CPR-1033



BRUK-BET® Sp. z o.o.

Nieciecza 199, 33-240 Żabno

infolinia: 801 209 047, www.termalica.pl, www.bruk-bet.pl



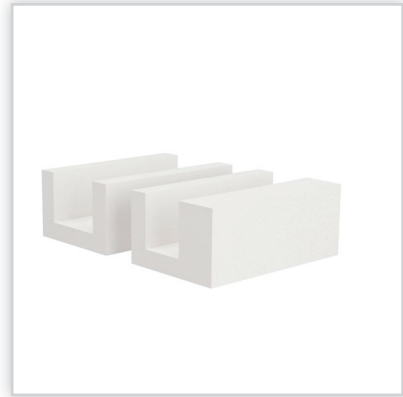
Bločki Termalica®

Bločki mają stałe, zaplanowane i zoptymalizowane wymiary: wysokość 249 mm, długość 599 mm oraz szerokość dobieieraną w zależności od ich przeznaczenia. Wymiary te pozwalają na szybkie wznoszenie ścian oraz wygodę murowania. Aby dodatkowo ułatwić wznoszenie ścian, wprowadzono ergonomiczne kieszenie oraz połączenia pióro-wpust-wypust. Na m² ściany potrzeba jedynie 6,67 sztuki blozków.



Nadproża Termalica®

Nadproża w systemie Termalica mogą być wykonane przy użyciu elementów szalunkowych typu U lub prefabrykowanych belek zbrojonych o standardowych długościach od 120 do 300 cm. Belki stosujemy zarówno pojedynczo, jak również w układzie zespolonym. Produkowane są one w szerokościach 10, 12, 15 i 20 cm i ich odpowiednie zestawienie pozwala na dopasowanie do grubości ściany.



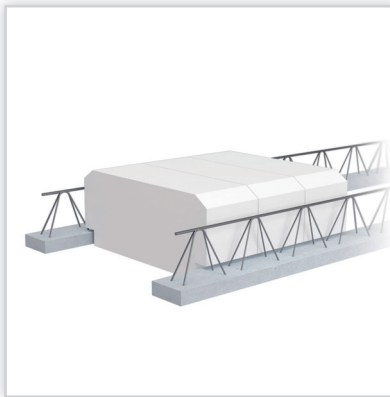
Kształtki U Termalica®

Elementy typu U, posiadają systemową długość 599 mm i wysokość 249 mm. Nadproża Termalica® ze względu na stosunkowo mały ciężar umożliwiają ręczną zabudowę otworów okiennych i drzwiowych. Nadproża U mogą być dodatkowo stosowane do wykonywania wieńców oraz pionowych i poziomych belek żelbetowych oraz wzmocnień ścian. Nadproża eliminują efekt mostka cieplnego i pozwalają na uzyskanie jednorodnej powierzchni ściany.



Płytki Termalica®

Płytki stosowane są do ociepleń i obudów elementów żelbetowych, ścianek rozdzielających, obudowy wanien, budowy półek itp.



Strop Gęstożebrowy Termalica®

Strop przeznaczony jest do stosowania w budownictwie mieszkaniowym oraz w budownictwie ogólnym i użyteczności publicznej, przy uwzględnieniu dopuszczalnych rozpiętości i nośności obliczeniowych. Belki w stropie są belkami prefabrykowanymi, składają się z betonowej stopki o przekroju 40/120 mm i zatopionego w niej dolnego pasa przestrzennej kratownicy stalowej. Pustaki stropowe produkowane są z betonu komórkowego odmiany Termalica® 500.



Pustaki szalunkowe PS-24, PS-30, PS-36,5

Pustaki pełnią funkcję zespolonych szalunków betonowych. Układane warstwowo na zakładkę, zbrojone i zalewane betonem, pozwalają na najszybsze wykonanie fundamentów. Ułatwieniem jest tutaj dokładność wymiarowa oraz połączenia wpust-wypust. W porównaniu do tradycyjnych, pracochłonnych i kosztownych szalunków drewnianych, pozwalają oszczędzać czas i pieniądze. Nie wymagają użycia zaprawy. W zestawie: pustaki połówkowe i narożne.



Bloček fundamentowy BF-25/38

Betonowy bloček fundamentowy jest to konstrukcyjny element mury przeznaczony do wykonywania ścian fundamentowych i piwnicznych. Technologia produkcji oparta na naturalnych składnikach mineralnych i odpowiednie zagęszczenie mieszanki betonowej na wibroprasie, zapewnia doskonale parametry techniczne wyrobu. Betonowy bloček fundamentowy cechuje wysoka wytrzymałość mechaniczna, odporność ogniowa, niska nasiąkliwość oraz mrozoodporność.



Pustak fundamentowy PF-24

Betonowy pustak fundamentowy przeznaczony jest do wznoszenia ścian fundamentowych i piwnicznych posadowionych powyżej poziomu wód gruntowych oraz do ścian konstrukcyjnych zewnętrznych i wewnętrznych w budownictwie ogólnym i mieszkaniowym. Z pustaków wykonujemy ściany grubości 24 cm.



Pustaki murarskie PM-20

Tam gdzie przewidziane jest tradycyjne murowanie ścian, oferujemy alternatywny system betonowych pustaków murarskich. Pustaki posiadają budowę szkieletową, cienkie ściany zewnętrzne i żebrowe oraz stosunkowo niską wagę, dużą wytrzymałość na obciążenia, optymalny kształt, dokładność wymiarową. Zamknięte powierzchnie dla umieszczenia zaprawy oraz otwory na kciuki ułatwiają murowanie. System wyposażony jest w pustaki narożne oraz do podziału.